

注意

必ずお読みください。

- 本製品の対象年齢は15歳以上です。対象年齢未満の方には、絶対に与えないでください。
- 窒息などの危険がありますので、誤飲に注意してください。小さなお子様には絶対に与えないでください。
- 製法上やむをえず尖った形状の部品がありますので、誤って目や皮膚を刺さないようご注意ください。
- 部品加工の際、出た削りカスを吸わないように注意してください。
- 塗料や接着剤の使用の際、必ず換気を良くして行ってください。
- 部品の加工の際、刃物の取り扱いには充分注意してください。
- ぶつたり振り回すなどの、乱暴な遊びをしないでください。思わぬケガをする危険があります。
- 本製品は予告無く仕様を変更する場合があります。ご了承ください。

■組み立てる前に必ずお読みください。

- 組み立てる前に必ずパーツリストで各パーツの有無を確認してください。
- パーツはニッパー・カッター等できれいに切り取ってください。(ケガには十分注意してください)
- 組み立てには、カッターナイフ・プラスチックモデル用塗料などを使用します。
- 塗料はより安全な水性塗料をおすすめします。
- 工具・材料は、模型用品取扱店等で買い求めください。
- 塗装についてのお問い合わせはお答えできません場合がございます。

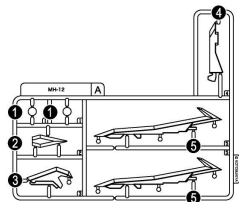
【パーツの接続について】

当キットの組み立てはハメ込み式ですが、別売りのプラスチックモデル用接着剤を使用して組み立てることで、よりしっかりとした仕上がりをお楽しみ頂けます。

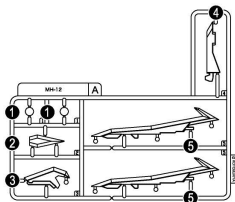
M.S.Gヘヴィウェポンユニット12EX ガンブレードランス Special edition[CRYSTAL RED]/パーツリスト

※パーツAはクリアレッドとクリアーの2色が入っています。どちらか選んで組み立ててください。

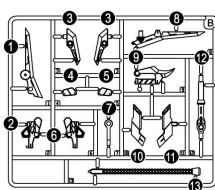
パーツA (クリアーレッド)
(スチロール樹脂:PS)



パーツA (クリアー)
(スチロール樹脂:PS)



パーツB
(スチロール樹脂:PS)



・本製品は、パーツ毎のご注文はお受けしておりません。ご了承ください。
パーツ不足・成形不良などの初期不良につきましては、パッケージ台紙に記載されております「お客様相談センター」連絡先までお問い合わせください。

記号の説明



はめ込む
Insert



はめ込む
Insert in order according to the number indicated



強く差し込む
Insert strongly



パーツの向きに注意
Be careful with the way the parts are facing



破損に注意
Fragile



ピンセットの使用を推奨
Usage of tweezers is recommended



接着剤の使用を推奨
Usage of glue is recommended



切り取る
Cut off



選択式
Interchangeable parts



数字の倍数作る
Make as many as the number indicated

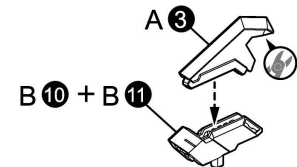


パーツの下にあるゲートを切り取る
Cut off the gate from under the part



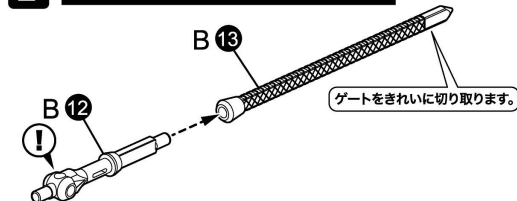
使用しないパーツ
Parts that will not be used

1 レーザークローの組み立て

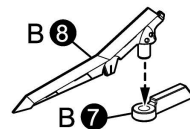


④ 不要なゲートを切り取ります。

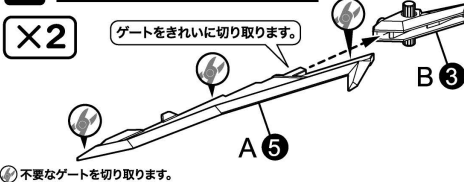
2 マウントロッドとロングロッドの連結



3 スプリッターソードAの組み立て

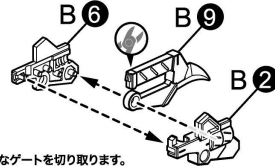


4 デュアルブレードの組み立て

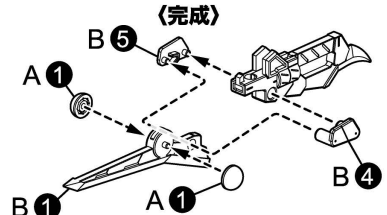


④ 不要なゲートを切り取ります。

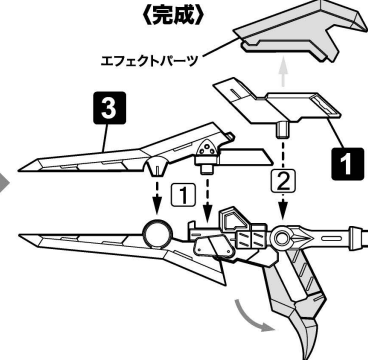
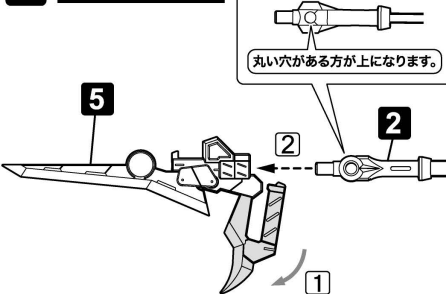
5 スプリッターソードBの組み立て



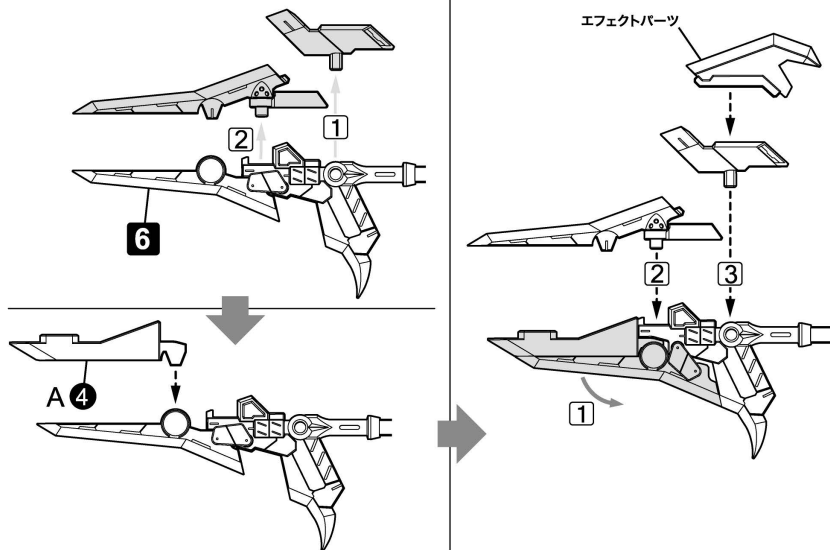
④ 不要なゲートを切り取ります。



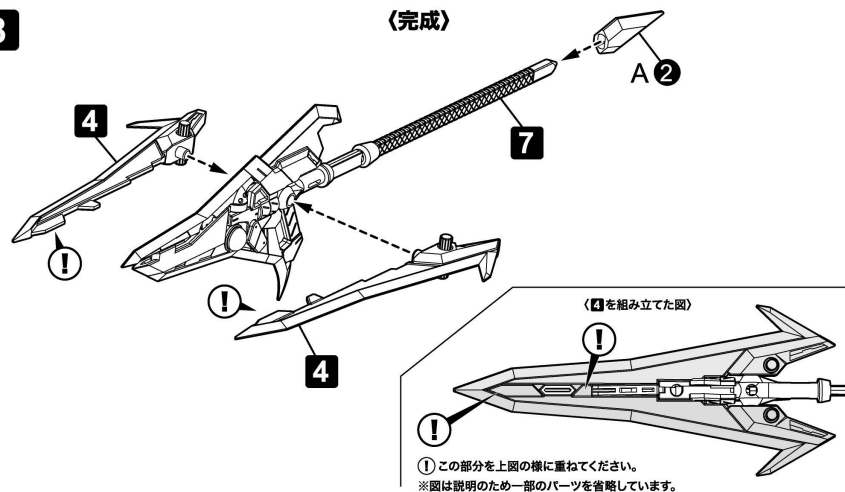
6 ランスの組み立て



7 ガンブレードランスの組み立て



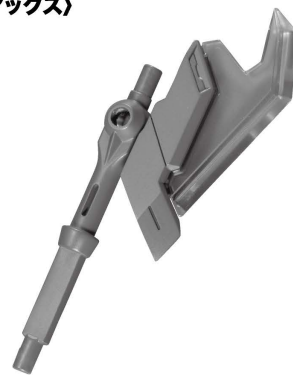
8 〈完成〉



他の形態について

※パーツの組み換えで下図のような様々な形態にすることができます。
※写真はヘヴィウェポンユニット12 ガンブレードランス(別売り)を使用しています。

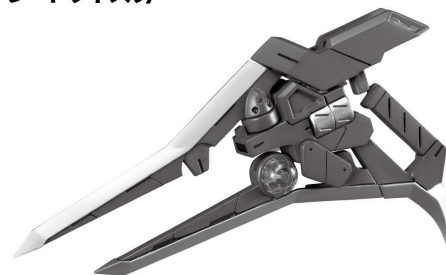
〈ショートアックス〉



〈ハルバード〉



〈ブレードライフル〉



〈ランスの展開状態〉

