

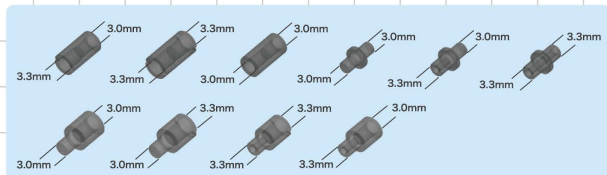
パーツ構成



可動・収納・拡張をテーマにした自由度の高いジョイントパーツで構成され、各部は単独での使用にも便利な汎用性の高いデザインです。

●アタッチメントサイズ一覧

3.0mmと3.3mmを変換するアタッチメントが10種類付属。「フレームアームズ」「フレームアームズ・ガール」をはじめ、様々な商品と組み合わせて使用することが可能です。



●使用例

使いたか次第で様々な形態を組み上げることが可能です。



※画像は「メカサプライ02 フレキシブルアームB」(別売り)を組み合わせて使用しております。
※実際の商品に「メカサプライ01 フレキシブルアームA」以外の商品は付属しません。

この商品には「メカサプライ01 フレキシブルアームA」が1セット入っています。
パッケージの写真と商品は多少異なりますのでご了承ください。パッケージの写真は撮影用に塗装されています。
Package contains parts to build one MECHA SUPPLY01 FLEXIBLE ARMS TYPE-A.
Prototype shown; final product may vary. Parts shown are painted for sample product shots, unless noted. Adult collectible, not a toy.

注意 (caution)
お買い上げのお客様へ、必ずお読みください。
●製品に同梱の組み立て説明書を必ずお読みください。●本製品の対象年齢は15歳以上です。対象年齢未満の方には、絶対に与えないでください。●製法上やむをえず尖った形状の部品があります。誤って目や皮膚などを刺さないように注意してください。●本製品のパッケージは梱包材です。輸送の際に多少のキズや凹みが生じる場合があります。よほど大きな破損の無い限り、梱包材の交換はいたしかねます。ご了承ください。●本製品は予告無く仕様を変更する場合があります。ご了承ください。

企画・制作・発売
株式会社 寿屋 KOTOBUKIYA
〒190-8542
東京都立川市緑町4-5 寿屋ビル
Kotobukiya Bldg., 4-5 Midori-cho,
Tachikawa 190-8542 Tokyo, Japan
Produced by KOTOBUKIYA CO., LTD.

この商品に関するお問い合わせは下記にお願いいたします
連絡先: 〒190-8542 東京都立川市緑町4-5 寿屋ビル6階
株式会社 寿屋 お客様相談センター宛
営業時間: 月～金曜日(祝日を除く) 10～17時
お問い合わせ / CONTACT US > support@kotobukiya.co.jp

対象年齢15歳以上
KOTOBUKIYA OFFICIAL SITE
JPN) www.kotobukiya.co.jp
ENG) en.kotobukiya.co.jp
【製品素材】 PS 紙 台紙

1 90526 05474 5
UPC CODE
4 934054 054442
JAN CODE
メカサプライ01
フレキシブルアームA
MJ01X/1000 MADE IN CHINA

CAUTION: Product contains functional sharp edges (or points). Exercise care during unpacking and assembly.

注意: 本品包含尖锐或锋利零件, 开封及组装时请小心。 **注意:** 本品包含尖锐或锋利零件, 开封及组装时请小心。

[FOR AGES 15 AND UP]
[適用年齢15歳及以上]
[適用年齢15歳及以上]

WARNING:
This product can expose you to chemicals including Phthalate, which is known to the State of California to cause cancer. For more information, go to www.P65Warnings.ca.gov.
Conforms to the safety requirements of ASTM F963

▲警告: 有窒息危险 ▲警告: 有窒息危险 ▲警告: 有窒息危险
本品包含细小零件, 不适合儿童使用。 本品包含细小零件, 不适合儿童使用。 本品包含细小零件, 不适合儿童使用。

▲WARNING: CHOKING HAZARD
Small parts not for children

KOTOBUKIYA
KOTOBUKIYA



スナッフフィットモデル

MECHA SUPPLY

ASSEMBLE

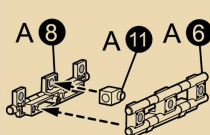
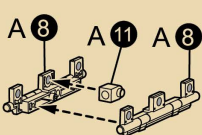
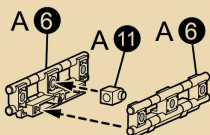
組み立てる前に必ずお読み下さい。

- 組み立てる前に必ず各パーツの有無を確認してください。○組み立てには、ニッパー・デザインナイフ等を使用します。
- パーツはニッパー・カッター等で切り取って下さい。その際、ケガには十分注意して下さい。
- 塗料はより安全な水性塗料をおすすめします。○工具・材料は、模型専門店及び日曜大工店等でお買い求め下さい。

1

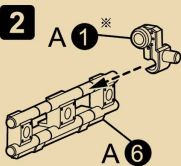
- パーツ番号に合わせて組み立てて下さい。組立図中の破線は、はめ込みです。
- 組み立て説明は1例です。各接続部は3.0mmに統一しているので、自由に組み合わせることができます。

A⑥、A⑧は3種類の組み立て方ができます。



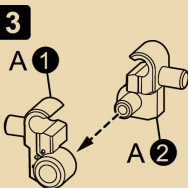
※A⑪は3ヶ所の接続部に取り付けることができます。

2

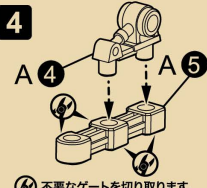


※A②も同様に取り付けられます。

3

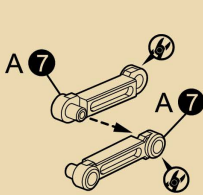
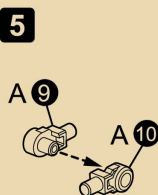


4

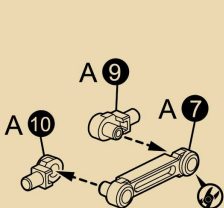


⚡ 不要なゲートを切り取ります。

5



⚡ 不要なゲートを切り取ります。



〈パーツB 変換用アタッチメント〉



軸の先端に穴が空いているものは外径3.3mm、平らなものは外径3.0mmになります。



穴の入り口に凹があるものは内径3.3mm、凹がないものは内径3.0mmになります。